

Panel č.: **388**

Město : **Bruntál - centrum**  
Okres : **Bruntál**  
Kraj : **Moravskoslezský**

Adresa : **I/11 Opavská**  
**I/11 příjezd od Ostravy**

WGS84 n: **49.9934200** WGS84 eo : **17.4775800**  
Rozměr **24A/1**

#### Umístění panelu :

- centrum
- okrajová čtvrť
- obchodní čtvrť
- obytná čtvrť
- průmyslová čtvrť
- nezastavěné plochy

#### Komunikace :

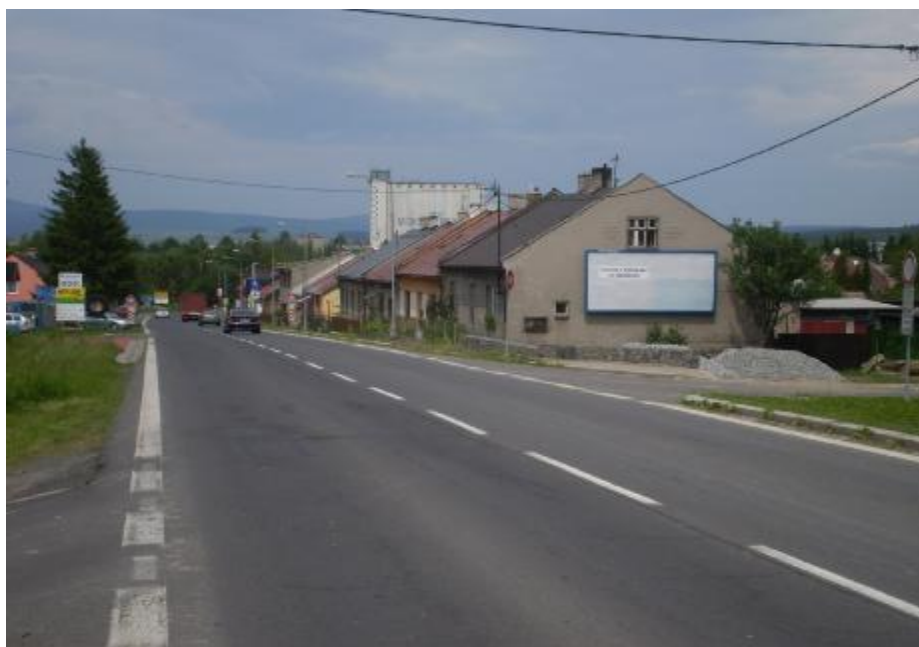
- dálnice
- silnice I. třídy
- silnice ostatní
- ulice
- příjezd
- výjezd
- parkoviště
- pěší zóna
- křižovatka

#### Poloha :

- kolmo
- šikmo
- rovnoběžně
- samostatný

#### Okolí panelu :

- MHD
- nádraží ČD, ČSAD
- pošta
- PNS
- kulturní zařízení
- sportovní zařízení
- zdravotnické zařízení
- obchody
- obchodní dům



- supermarket
- čerpací stanice
- škola ZŠ, SŠ, VŠ
- banka
- restaurace
- hotel

#### Viditelnost :

- do 20 m
- 20 - 50 m
- 50 - 100 m
- přes 100 m
- vlastní osvětlení

Panel č.: **489**

Město : **Karviná - Horní Suchá**

Okres : **Karviná**

Kraj : **Moravskoslezský**

Adresa : **Osvobození**

**výjezd směr Karviná**

WGS84 n: **49.8052500**

WGS84 eo : **18.4796400**

Rozměr **24/A1**

**Umístění panelu :**

- centrum
- okrajová čtvrť
- obchodní čtvrť
- obytná čtvrť
- průmyslová čtvrť
- nezastavěné plochy

**Komunikace :**

- dálnice
- silnice I. třídy
- silnice ostatní
- ulice
- příjezd
- výjezd
- parkoviště
- pěší zóna
- křižovatka

**Poloha :**

- kolmo
- šikmo
- rovnoběžně
- samostatný

**Okolí panelu :**

- MHD
- nádraží ČD, ČSAD
- pošta
- PNS
- kulturní zařízení
- sportovní zařízení
- zdravotnické zařízení
- obchody
- obchodní dům



- supermarket
- čerpací stanice
- škola ZŠ, SŠ, VŠ
- banka
- restaurace
- hotel

**Viditelnost :**

- do 20 m
- 20 - 50 m
- 50 - 100 m
- přes 100 m
- vlastní osvětlení

Panel č.: **151**

Město : **Luhačovice - Horní Lhota**

Okres : **Zlín**

Kraj : **Zlínský**

Adresa : **průjezd obcí  
směr Zlín**

WGS84 n: **49.1477600**

WGS84 eo : **17.8031100**

Rozměr **24/A1**

**Umístění panelu :**

- centrum
- okrajová čtvrť
- obchodní čtvrť
- obytná čtvrť
- průmyslová čtvrť
- nezastavěné plochy

**Komunikace :**

- dálnice
- silnice I. třídy
- silnice ostatní
- ulice
- příjezd
- výjezd
- parkoviště
- pěší zóna
- křižovatka

**Poloha :**

- kolmo
- šikmo
- rovnoběžně
- samostatný

**Okolí panelu :**

- MHD
- nádraží ČD, ČSAD
- pošta
- PNS
- kulturní zařízení
- sportovní zařízení
- zdravotnické zařízení
- obchody
- obchodní dům



- supermarket
- čerpací stanice
- škola ZŠ, SŠ, VŠ
- banka
- restaurace
- hotel

**Viditelnost :**

- do 20 m
- 20 - 50 m
- 50 - 100 m
- přes 100 m
- vlastní osvětlení

Panel č.: **152**

Město : **Luhačovice - Horní Lhota**

Okres : **Zlín**

Kraj : **Zlínský**

Adresa : **průjezd obcí**

**směr Luhačovice**

WGS84 n: **49.1477600**

WGS84 eo : **17.8031100**

Rozměr **24/A1**

**Umístění panelu :**

- centrum
- okrajová čtvrť
- obchodní čtvrť
- obytná čtvrť
- průmyslová čtvrť
- nezastavěné plochy

**Komunikace :**

- dálnice
- silnice I. třídy
- silnice ostatní
- ulice
- příjezd
- výjezd
- parkoviště
- pěší zóna
- křižovatka

**Poloha :**

- kolmo
- šikmo
- rovnoběžně
- samostatný

**Okolí panelu :**

- MHD
- nádraží ČD, ČSAD
- pošta
- PNS
- kulturní zařízení
- sportovní zařízení
- zdravotnické zařízení
- obchody
- obchodní dům



- supermarket
- čerpací stanice
- škola ZŠ, SŠ, VŠ
- banka
- restaurace
- hotel

**Viditelnost :**

- do 20 m
- 20 - 50 m
- 50 - 100 m
- přes 100 m
- vlastní osvětlení

Panel č.: **432**

Město : **Ostrava - Slezská Ostrava**

Okres : **Ostrava**

Kraj : **Moravskoslezský**

Adresa : **Michálkovická 217**

**u ZOO, příjezd od Karviné**

WGS84 n: **49.8413900**

WGS84 eo : **18.3229300**

Rozměr **24/A1**

#### Umístění panelu :

- centrum
- okrajová čtvrť
- obchodní čtvrť
- obytná čtvrť
- průmyslová čtvrť
- nezastavěné plochy

#### Komunikace :

- dálnice
- silnice I. třídy
- silnice ostatní
- ulice
- příjezd
- výjezd
- parkoviště
- pěší zóna
- křižovatka

#### Poloha :

- kolmo
- šikmo
- rovnoběžně
- samostatný

#### Okolí panelu :

- MHD
- nádraží ČD, ČSAD
- pošta
- PNS
- kulturní zařízení
- sportovní zařízení
- zdravotnické zařízení
- obchody
- obchodní dům



- supermarket
- čerpací stanice
- škola ZŠ, SŠ, VŠ
- banka
- restaurace
- hotel

#### Viditelnost :

- do 20 m
- 20 - 50 m
- 50 - 100 m
- přes 100 m
- vlastní osvětlení

Panel č.: **411**

Město : **Ostrava - Slezská Ostrava**  
Okres : **Ostrava**  
Kraj : **Moravskoslezský**

Adresa : **Těšínská**  
**do centra, příjezd od Havířova**  
WGS84 n: **49.8358000** WGS84 eo : **18.3015000**  
Rozměr **24/A1**

**Umístění panelu :**

- centrum
- okrajová čtvrť
- obchodní čtvrť
- obytná čtvrť
- průmyslová čtvrť
- nezastavěné plochy

**Komunikace :**

- dálnice
- silnice I. třídy
- silnice ostatní
- ulice
- příjezd
- výjezd
- parkoviště
- pěší zóna
- křižovatka

**Poloha :**

- kolmo
- šikmo
- rovnoběžně
- samostatný

**Okolí panelu :**

- MHD
- nádraží ČD, ČSAD
- pošta
- PNS
- kulturní zařízení
- sportovní zařízení
- zdravotnické zařízení
- obchody
- obchodní dům



- supermarket
- čerpací stanice
- škola ZŠ, SŠ, VŠ
- banka
- restaurace
- hotel

**Viditelnost :**

- do 20 m
- 20 - 50 m
- 50 - 100 m
- přes 100 m
- vlastní osvětlení

Panel č.: **516**

Město : **Otrokovice - Kvítkovice**

Okres : **Zlín**

Kraj : **Zlínský**

Adresa : **silnice I/49**

**směr Uherské Hradiště, Přerov**

Rozměr **24/A1**

**Umístění panelu :**

- centrum
- okrajová čtvrť
- obchodní čtvrť
- obytná čtvrť
- průmyslová čtvrť
- nezastavěné plochy

**Komunikace :**

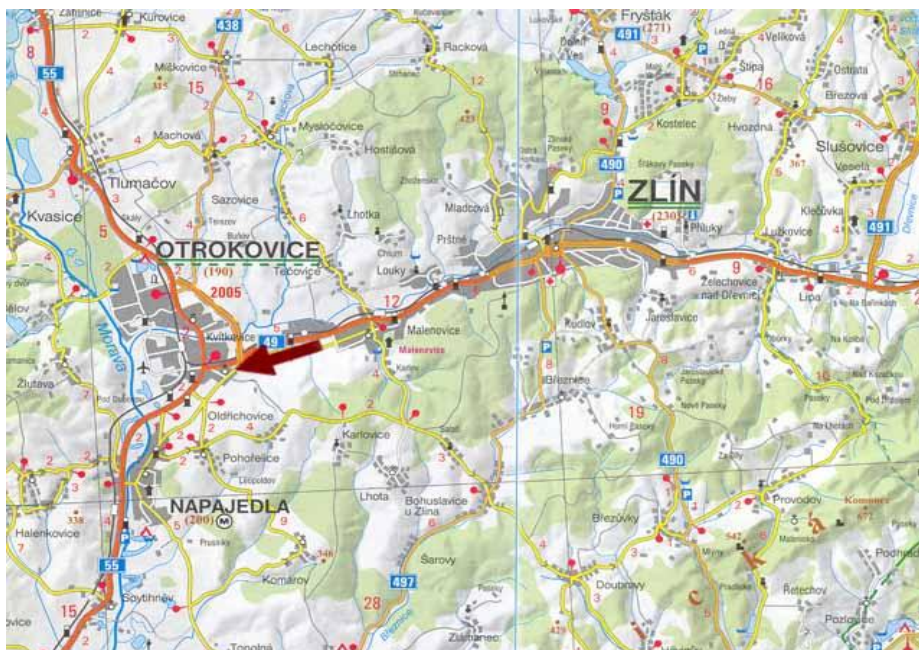
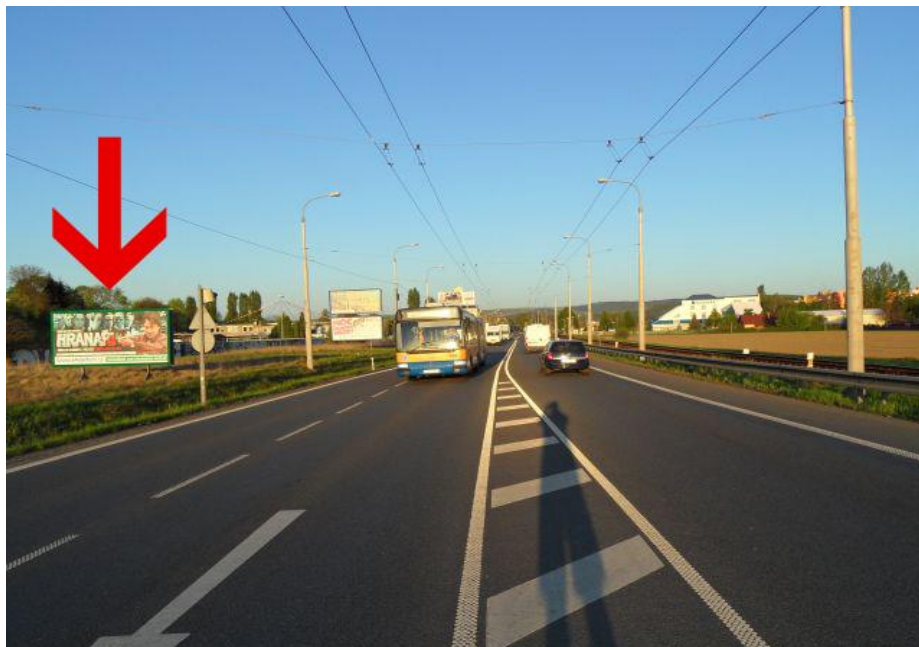
- dálnice
- silnice I. třídy
- silnice ostatní
- ulice
- příjezd
- výjezd
- parkoviště
- pěší zóna
- křižovatka

**Poloha :**

- kolmo
- šikmo
- rovnoběžně
- samostatný

**Okolí panelu :**

- MHD
- nádraží ČD, ČSAD
- pošta
- PNS
- kulturní zařízení
- sportovní zařízení
- zdravotnické zařízení
- obchody
- obchodní dům



- supermarket
- čerpací stanice
- škola ZŠ, SŠ, VŠ
- banka
- restaurace
- hotel

**Viditelnost :**

- do 20 m
- 20 - 50 m
- 50 - 100 m
- přes 100 m
- vlastní osvětlení

Panel č.: **514**

Město : **Otrokovice - Kvítkovice**

Okres : **Zlín**

Kraj : **Zlínský**

Adresa : **tř.Osvobození**

**průjezd městem**

WGS84 n: **49.2003800**

WGS84 eo : **17.5372900**

Rozměr **24/A1**

**Umístění panelu :**

- centrum
- okrajová čtvrť
- obchodní čtvrť
- obytná čtvrť
- průmyslová čtvrť
- nezastavěné plochy

**Komunikace :**

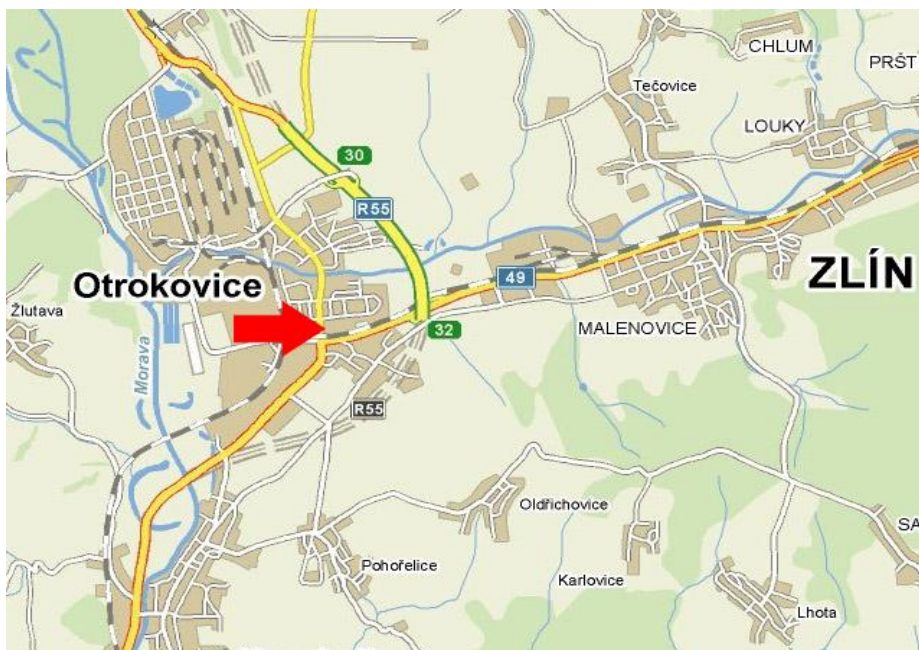
- dálnice
- silnice I. třídy
- silnice ostatní
- ulice
- příjezd
- výjezd
- parkoviště
- pěší zóna
- křižovatka

**Poloha :**

- kolmo
- šikmo
- rovnoběžně
- samostatný

**Okolí panelu :**

- MHD
- nádraží ČD, ČSAD
- pošta
- PNS
- kulturní zařízení
- sportovní zařízení
- zdravotnické zařízení
- obchody
- obchodní dům



- supermarket
- čerpací stanice
- škola ZŠ, SŠ, VŠ
- banka
- restaurace
- hotel

**Viditelnost :**

- do 20 m
- 20 - 50 m
- 50 - 100 m
- přes 100 m
- vlastní osvětlení



Panel č.: **199**

Město : **Prostějov**  
Okres : **Prostějov**  
Kraj : **Olomoucký**

Adresa : **Komenského**  
**centrum města - levý RP**

WGS84 n: **49.4703800** WGS84 eo : **17.1137100**  
Rozměr **24A/1**

#### Umístění panelu :

- centrum
- okrajová čtvrť
- obchodní čtvrť
- obytná čtvrť
- průmyslová čtvrť
- nezastavěné plochy

#### Komunikace :

- dálnice
- silnice I. třídy
- silnice ostatní
- ulice
- příjezd
- výjezd
- parkoviště
- pěší zóna
- křižovatka

#### Poloha :

- kolmo
- šikmo
- rovnoběžně
- samostatný

#### Okolí panelu :

- MHD
- nádraží ČD, ČSAD
- pošta
- PNS
- kulturní zařízení
- sportovní zařízení
- zdravotnické zařízení
- obchody
- obchodní dům



- supermarket
- čerpací stanice
- škola ZŠ, SŠ, VŠ
- banka
- restaurace
- hotel

#### Viditelnost :

- do 20 m
- 20 - 50 m
- 50 - 100 m
- přes 100 m
- vlastní osvětlení

Panel č.: **200**

Město : **Prostějov**  
Okres : **Prostějov**  
Kraj : **Olomoucký**

Adresa : **Komenského**  
**centrum města - pravý RP**

WGS84 n: **49.4703800** WGS84 eo : **17.1137100**  
Rozměr **24A/1**

#### Umístění panelu :

- centrum
- okrajová čtvrť
- obchodní čtvrť
- obytná čtvrť
- průmyslová čtvrť
- nezastavěné plochy

#### Komunikace :

- dálnice
- silnice I. třídy
- silnice ostatní
- ulice
- příjezd
- výjezd
- parkoviště
- pěší zóna
- křižovatka

#### Poloha :

- kolmo
- šikmo
- rovnoběžně
- samostatný

#### Okolí panelu :

- MHD
- nádraží ČD, ČSAD
- pošta
- PNS
- kulturní zařízení
- sportovní zařízení
- zdravotnické zařízení
- obchody
- obchodní dům



- supermarket
- čerpací stanice
- škola ZŠ, SŠ, VŠ
- banka
- restaurace
- hotel

#### Viditelnost :

- do 20 m
- 20 - 50 m
- 50 - 100 m
- přes 100 m
- vlastní osvětlení

Panel č.: **201**

Město : **Prostějov**  
Okres : **Prostějov**  
Kraj : **Olomoucký**

Adresa : **Kostelecká**  
**příjezd od Moravské Třebové**  
WGS84 n: **49.4843700** WGS84 eo : **17.0981100**  
Rozměr **24/A1**

**Umístění panelu :**

- centrum
- okrajová čtvrť
- obchodní čtvrť
- obytná čtvrť
- průmyslová čtvrť
- nezastavěné plochy

**Komunikace :**

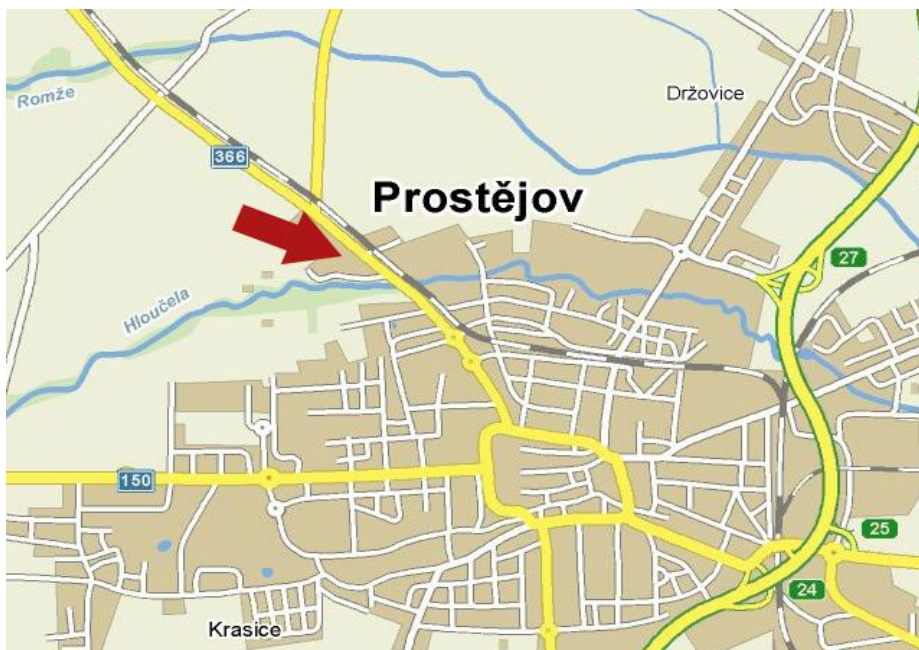
- dálnice
- silnice I. třídy
- silnice ostatní
- ulice
- příjezd
- výjezd
- parkoviště
- pěší zóna
- křižovatka

**Poloha :**

- kolmo
- šikmo
- rovnoběžně
- samostatný

**Okolí panelu :**

- MHD
- nádraží ČD, ČSAD
- pošta
- PNS
- kulturní zařízení
- sportovní zařízení
- zdravotnické zařízení
- obchody
- obchodní dům



- supermarket
- čerpací stanice
- škola ZŠ, SŠ, VŠ
- banka
- restaurace
- hotel

**Viditelnost :**

- do 20 m
- 20 - 50 m
- 50 - 100 m
- přes 100 m
- vlastní osvětlení

Panel č.: **197**

Město : **Prostějov**  
Okres : **Prostějov**  
Kraj : **Olomoucký**

Adresa : **Plumlovská**  
**příjezd do Prostějova**

WGS84 n: **49.4724400** WGS84 eo : **17.0648500**  
Rozměr **24/A1**

#### Umístění panelu :

- centrum
- okrajová čtvrť
- obchodní čtvrť
- obytná čtvrť
- průmyslová čtvrť
- nezastavěné plochy

#### Komunikace :

- dálnice
- silnice I. třídy
- silnice ostatní
- ulice
- příjezd
- výjezd
- parkoviště
- pěší zóna
- křižovatka

#### Poloha :

- kolmo
- šikmo
- rovnoběžně
- samostatný

#### Okolí panelu :

- MHD
- nádraží ČD, ČSAD
- pošta
- PNS
- kulturní zařízení
- sportovní zařízení
- zdravotnické zařízení
- obchody
- obchodní dům



- supermarket
- čerpací stanice
- škola ZŠ, SŠ, VŠ
- banka
- restaurace
- hotel

#### Viditelnost :

- do 20 m
- 20 - 50 m
- 50 - 100 m
- přes 100 m
- vlastní osvětlení

Panel č.: **160**

Město : **Šumperk - centrum**  
Okres : **Šumperk**  
Kraj : **Olomoucký**

Adresa : **Jesenická**  
**benzina Avanti, směr Jeseník**

WGS84 n: **49.9585100** WGS84 eo : **16.9740900**  
Rozměr **24/A1**

#### Umístění panelu :

- centrum
- okrajová čtvrť
- obchodní čtvrť
- obytná čtvrť
- průmyslová čtvrť
- nezastavěné plochy

#### Komunikace :

- dálnice
- silnice I. třídy
- silnice ostatní
- ulice
- příjezd
- výjezd
- parkoviště
- pěší zóna
- křižovatka

#### Poloha :

- kolmo
- šikmo
- rovnoběžně
- samostatný

#### Okolí panelu :

- MHD
- nádraží ČD, ČSAD
- pošta
- PNS
- kulturní zařízení
- sportovní zařízení
- zdravotnické zařízení
- obchody
- obchodní dům



- supermarket
- čerpací stanice
- škola ZŠ, SŠ, VŠ
- banka
- restaurace
- hotel

#### Viditelnost :

- do 20 m
- 20 - 50 m
- 50 - 100 m
- přes 100 m
- vlastní osvětlení

Panel č.: **161**

Město : **Šumperk - centrum**  
Okres : **Šumperk**  
Kraj : **Olomoucký**

Adresa : **Jesenická**  
**benzina Avanti, směr Olomouc**

WGS84 n: **49.9585100** WGS84 eo : **16.9740900**  
Rozměr **24/A1**

#### Umístění panelu :

- centrum
- okrajová čtvrť
- obchodní čtvrť
- obytná čtvrť
- průmyslová čtvrť
- nezastavěné plochy

#### Komunikace :

- dálnice
- silnice I. třídy
- silnice ostatní
- ulice
- příjezd
- výjezd
- parkoviště
- pěší zóna
- křižovatka

#### Poloha :

- kolmo
- šikmo
- rovnoběžně
- samostatný

#### Okolí panelu :

- MHD
- nádraží ČD, ČSAD
- pošta
- PNS
- kulturní zařízení
- sportovní zařízení
- zdravotnické zařízení
- obchody
- obchodní dům



- supermarket
- čerpací stanice
- škola ZŠ, SŠ, VŠ
- banka
- restaurace
- hotel

#### Viditelnost :

- do 20 m
- 20 - 50 m
- 50 - 100 m
- přes 100 m
- vlastní osvětlení

Panel č.: **158**

Město : **Šumperk**  
Okres : **Šumperk**  
Kraj : **Olomoucký**

Adresa : **Lidická**  
**parkoviště u marketu BILLA**  
WGS84 n: **49.9655000** WGS84 eo : **16.9844800**  
Rozměr **24/A1**

#### Umístění panelu :

- centrum
- okrajová čtvrť
- obchodní čtvrť
- obytná čtvrť
- průmyslová čtvrť
- nezastavěné plochy

#### Komunikace :

- dálnice
- silnice I. třídy
- silnice ostatní
- ulice
- příjezd
- výjezd
- parkoviště
- pěší zóna
- křižovatka

#### Poloha :

- kolmo
- šikmo
- rovnoběžně
- samostatný

#### Okolí panelu :

- MHD
- nádraží ČD, ČSAD
- pošta
- PNS
- kulturní zařízení
- sportovní zařízení
- zdravotnické zařízení
- obchody
- obchodní dům



- supermarket
- čerpací stanice
- škola ZŠ, SŠ, VŠ
- banka
- restaurace
- hotel

#### Viditelnost :

- do 20 m
- 20 - 50 m
- 50 - 100 m
- přes 100 m
- vlastní osvětlení

Panel č.: **419**

Město : **Šumperk - centrum**  
Okres : **Šumperk**  
Kraj : **Olomoucký**

Adresa : **Žerotínova**  
**příjezd do centra**

WGS84 n: **49.9533200** WGS84 eo : **16.9799100**  
Rozměr **24/A1**

#### Umístění panelu :

- centrum
- okrajová čtvrť
- obchodní čtvrť
- obytná čtvrť
- průmyslová čtvrť
- nezastavěné plochy

#### Komunikace :

- dálnice
- silnice I. třídy
- silnice ostatní
- ulice
- příjezd
- výjezd
- parkoviště
- pěší zóna
- křižovatka

#### Poloha :

- kolmo
- šikmo
- rovnoběžně
- samostatný

#### Okolí panelu :

- MHD
- nádraží ČD, ČSAD
- pošta
- PNS
- kulturní zařízení
- sportovní zařízení
- zdravotnické zařízení
- obchody
- obchodní dům



- supermarket
- čerpací stanice
- škola ZŠ, SŠ, VŠ
- banka
- restaurace
- hotel

#### Viditelnost :

- do 20 m
- 20 - 50 m
- 50 - 100 m
- přes 100 m
- vlastní osvětlení



Panel č.: **205**

Město : **Zlín - Zádveřice**

Okres : **Zlín**

Kraj : **Zlínský**

Adresa :

**směr. Zlín**

WGS84 n: **49.2105200**

WGS84 eo : **17.8111000**

Rozměr **24/A1**

**Umístění panelu :**

- centrum
- okrajová čtvrť
- obchodní čtvrť
- obytná čtvrť
- průmyslová čtvrť
- nezastavěné plochy

**Komunikace :**

- dálnice
- silnice I. třídy
- silnice ostatní
- ulice
- příjezd
- výjezd
- parkoviště
- pěší zóna
- křižovatka

**Poloha :**

- kolmo
- šikmo
- rovnoběžně
- samostatný

**Okolí panelu :**

- MHD
- nádraží ČD, ČSAD
- pošta
- PNS
- kulturní zařízení
- sportovní zařízení
- zdravotnické zařízení
- obchody
- obchodní dům



- supermarket
- čerpací stanice
- škola ZŠ, SŠ, VŠ
- banka
- restaurace
- hotel

**Viditelnost :**

- do 20 m
- 20 - 50 m
- 50 - 100 m
- přes 100 m
- vlastní osvětlení

Panel č.: **206**

Město : **Zlín - Zádveřice**

Okres : **Zlín**

Kraj : **Zlínský**

Adresa :

**sm. Luhačovice**

WGS84 n: **49.2105200**

WGS84 eo : **17.8111000**

Rozměr **24/A1**

**Umístění panelu :**

- centrum
- okrajová čtvrť
- obchodní čtvrť
- obytná čtvrť
- průmyslová čtvrť
- nezastavěné plochy

**Komunikace :**

- dálnice
- silnice I. třídy
- silnice ostatní
- ulice
- příjezd
- výjezd
- parkoviště
- pěší zóna
- křižovatka

**Poloha :**

- kolmo
- šikmo
- rovnoběžně
- samostatný

**Okolí panelu :**

- MHD
- nádraží ČD, ČSAD
- pošta
- PNS
- kulturní zařízení
- sportovní zařízení
- zdravotnické zařízení
- obchody
- obchodní dům



- supermarket
- čerpací stanice
- škola ZŠ, SŠ, VŠ
- banka
- restaurace
- hotel

**Viditelnost :**

- do 20 m
- 20 - 50 m
- 50 - 100 m
- přes 100 m
- vlastní osvětlení

Panel č.: **144**

Město : **Zlín - Spytihněv**  
Okres : **Zlín**  
Kraj : **Zlínský**

Adresa : **silnice I/55**  
**směr Uherské Hradiště, Brno**

Rozměr **24A/1**

**Umístění panelu :**

- centrum
- okrajová čtvrť
- obchodní čtvrť
- obytná čtvrť
- průmyslová čtvrť
- nezastavěné plochy

**Komunikace :**

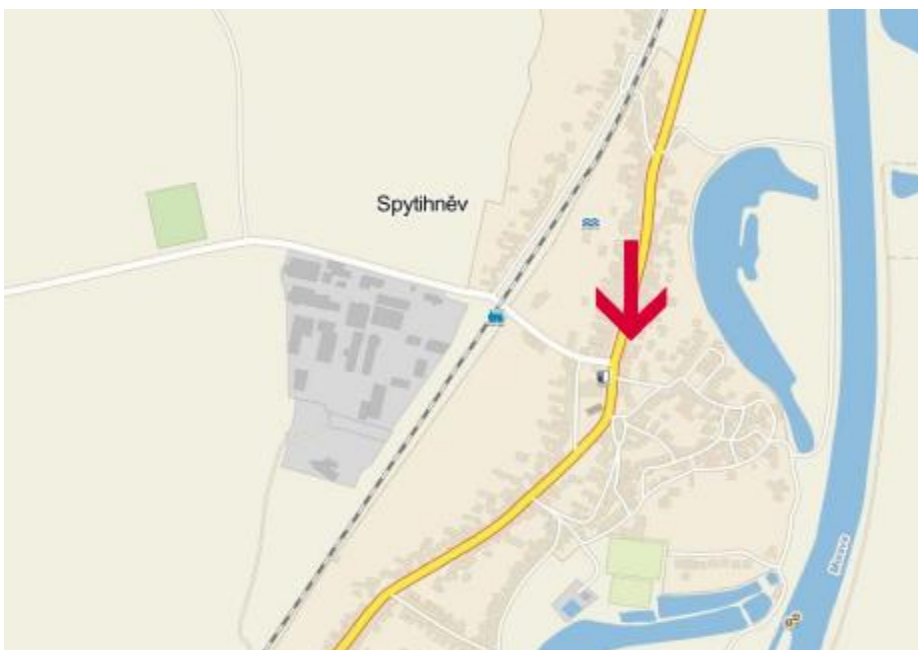
- dálnice
- silnice I. třídy
- silnice ostatní
- ulice
- příjezd
- výjezd
- parkoviště
- pěší zóna
- křižovatka

**Poloha :**

- kolmo
- šikmo
- rovnoběžně
- samostatný

**Okolí panelu :**

- MHD
- nádraží ČD, ČSAD
- pošta
- PNS
- kulturní zařízení
- sportovní zařízení
- zdravotnické zařízení
- obchody
- obchodní dům



- supermarket
- čerpací stanice
- škola ZŠ, SŠ, VŠ
- banka
- restaurace
- hotel

**Viditelnost :**

- do 20 m
- 20 - 50 m
- 50 - 100 m
- přes 100 m
- vlastní osvětlení